

LEGENDA

SUPERFICIE A VERDE DRENANTE

VERIFICA DRENANTE MINIMA:

Richiesta : (sup libera x 30 %) =

s.f.
(2.817,96-14.419,18) x 30 % = 425,75mq

TOTALE In progetto :
mq 1019,44 > mq 425,75

VERIFICA VERDE ECOLOGICO:

Lotto 2

Richiesta :
(sup. fond x12,50 %) =
(2.817,96 x 12,50%) = mq 352,24

TOTALE In progetto :
mq 1019,44 > mq 352,24

VERIFICA ALBERI IN PROGETTO:

1 ALBERO OGNI 60 MQ. DI VERDE ECOLOGICO

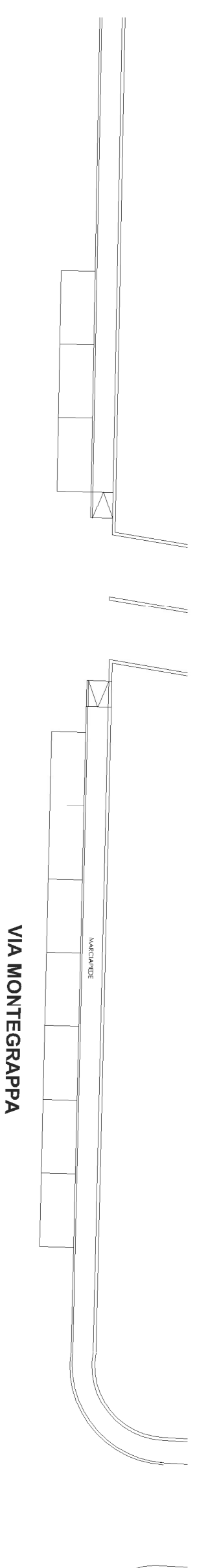
(949,44 / 60) = N. 16 ALBERI

In progetto :
N. 17 > N. 16

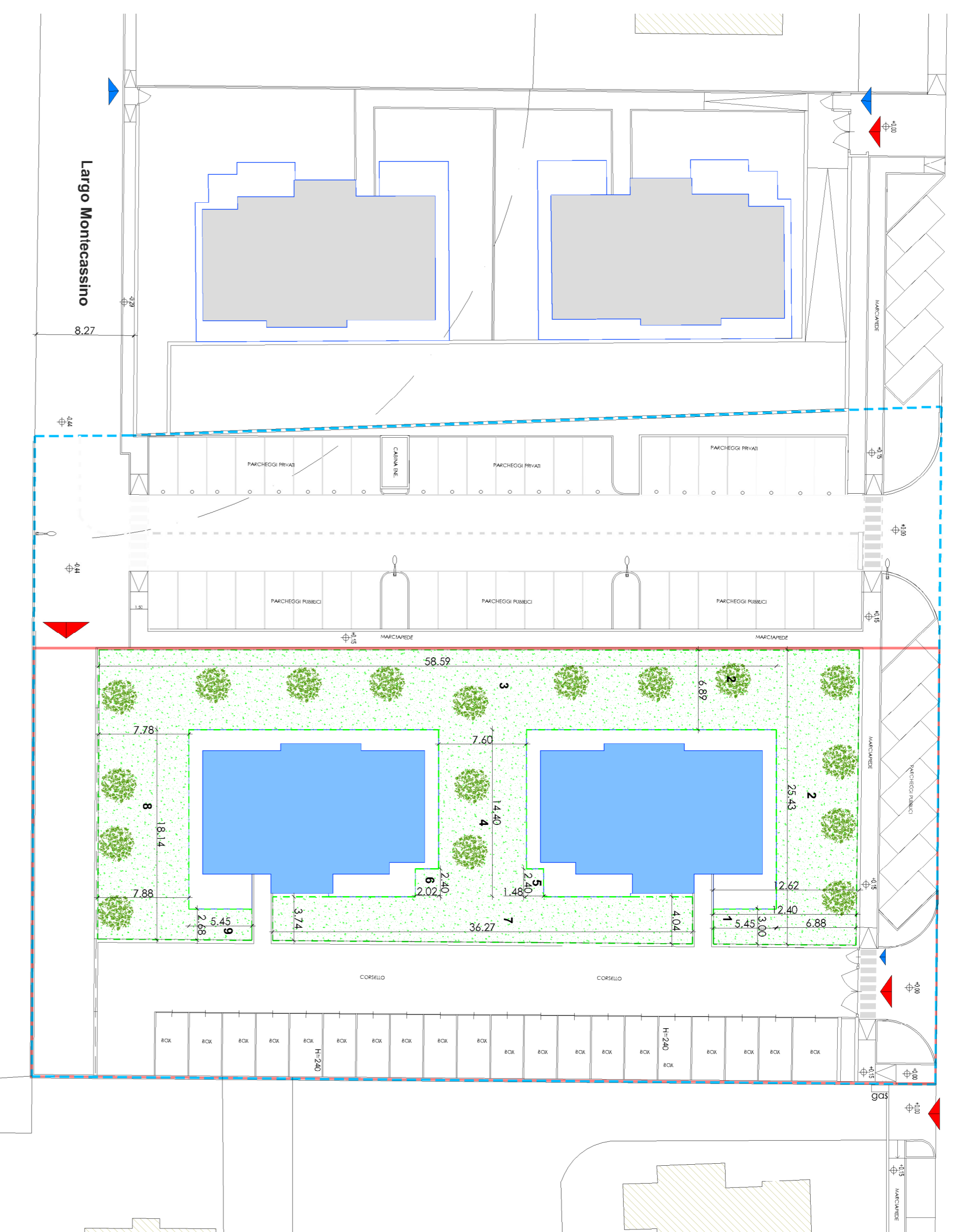
LEGENDA
T18 AMBITI DI TRASFORMAZIONE PER
LA CRESCITA DELLE FUNZIONI RESIDENZIALI



NUOVI ALBERI IN PROGETTO

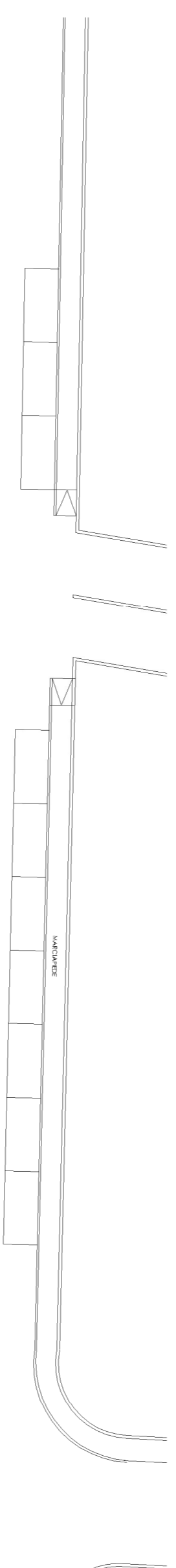


VIA MONTTEGRAPPA

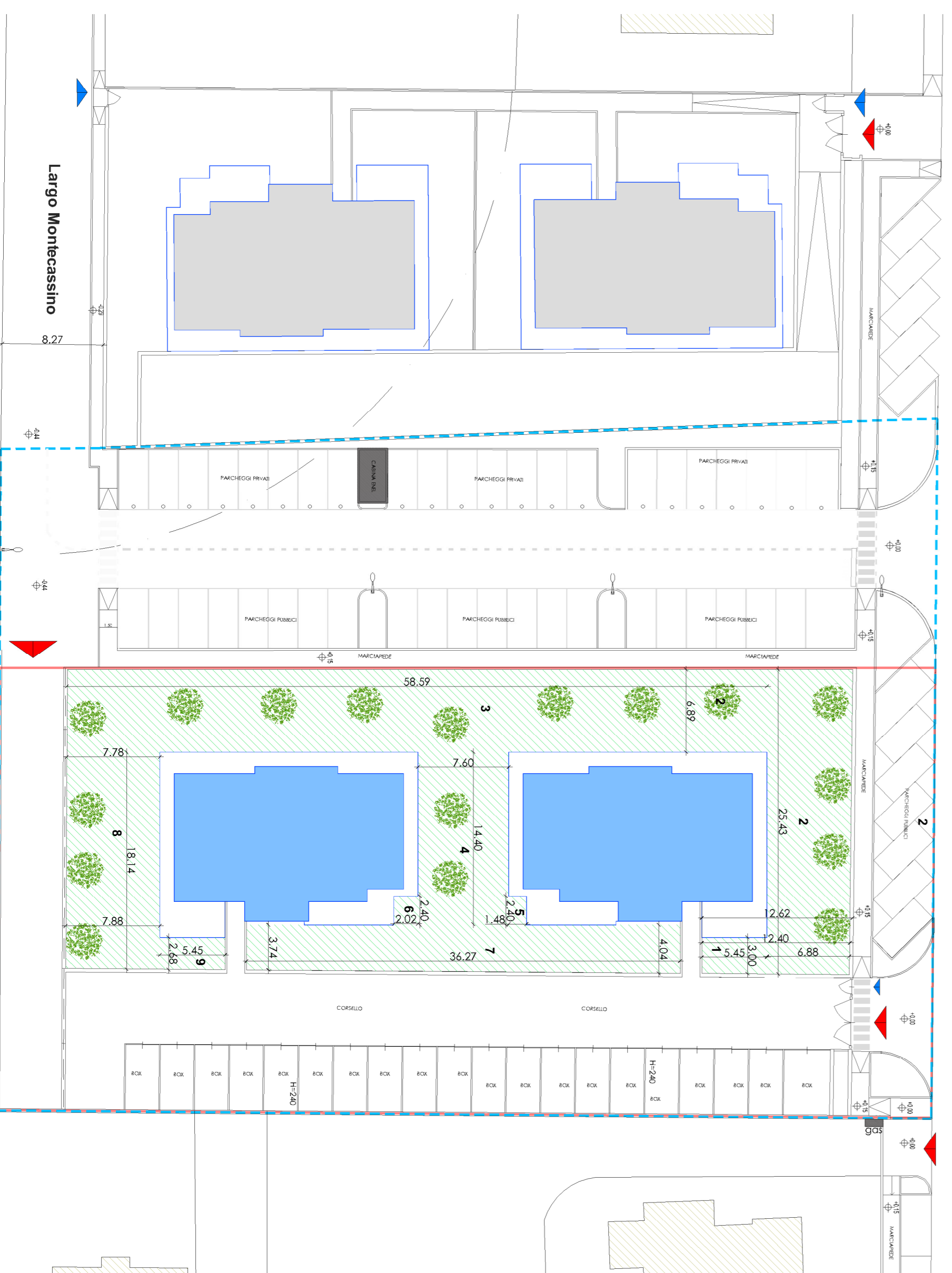


Largo Montecassino

SUPERFICIE DRENANTE



VIA MONTTEGRAPPA



Largo Montecassino

SUPERFICIE VERDE ECOLOGICO

DIMOSTRAZIONE SUPERFICIE DRENANTE E VERDE ECOLOGICO				
	B1	B2	H	SUP
1	5,45	X	3,00	= 16,35 MQ
2	7,15	X	25,43	= 2
3	58,59	X	6,89	= 403,69 MQ
4	7,60	X	14,40	= 109,44 MQ
5	1,48	X	2,40	= 3,55 MQ
6	2,02	X	2,40	= 4,85 MQ
7	36,27	X	4,04	= 146,53 MQ
8	7,78	X	18,14	= 2
9	5,45	X	2,68	= 14,61 MQ
TOTALE				1019,44 MQ



area oggetto di intervento

PROPOSTA PIANO ATTUATIVO COMUNE DI POZZUOLO MARTESANA

Il proprietario: **SOcIETA' RCASA SRL**

Ubicazione :
**POZZUOLO
VIA MONTTEGRAPPA**

Il progettista:

Descrizione dell'intervento:
**PLANIVOLUMETRICO :
Verifica superfici a verde**

arch. **Gabriele Brambilla**

Via A. Franchelli 1/A
20094 Pozzuolo MI
tel. 02.36.64.09.11
fax. 02.36.64.09.12
cell. 391735.08.285

Ordine degli architetti, pianificatori, paesaggisti e conservatori della provincia di Milano, r. 14485
c.v. 04291800962
p.v. 04291800962
c.t. 04291800962